



# ダクタイル鋳鉄バルブ

|                           |    |
|---------------------------|----|
| 10・16K ゲートバルブ             | 49 |
| 10K グローブ・PTFEジスク入りグローブバルブ | 49 |
| 16・20K ゲート・グローブバルブ        | 50 |
| 10・16・20K チェッキバルブ         | 51 |
| Y形ストレーナ                   | 52 |



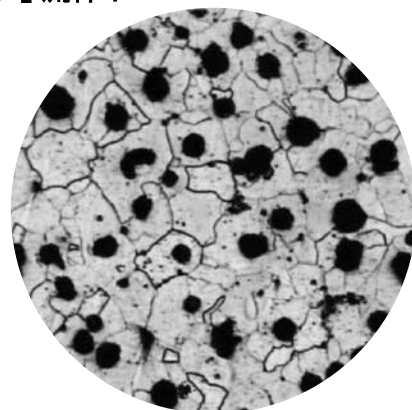
# 柔軟で高強度なダクタイル鋳鉄製 強靱バルブ

蒸気、高温水、油、ガスなど水や空気などの流体に比べて「危険性の高い」流体や「高温・高圧」流体には、ダクタイル鋳鉄製バルブをお奨めします。

東洋 ダクタイルバルブの材料は、「球状黒鉛鋳鉄品」(JIS G5502)及び「ダクタイル鋳鉄品」(JIS B8270<sup>-1993</sup>)として、特に靱性を改善した鋳鉄材料です。

一般的に、蒸気、高温水、油、ガスなど水や空気などの流体に比べて「危険性の高い」流体や「高温」流体には、鋳鋼やステンレス鋼などの鋼材(ハガネ)製バルブを利用しますが、これらの鋼材は、価格が高いことが難点です。

ダクタイル鋳鉄は、「鋼」の持つ強靱さと「鋳鉄」の持つ経済性とを併せ持った優れたバルブ材料です。当社のダクタイルは、「压力容器の構造」JIS B8270<sup>-1993</sup>「压力容器の構造」で一定以上の球状化率が規定される「FCD-S」を採用しています。



ダクタイル鋳鉄の金属組織

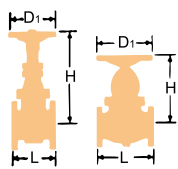
ダクタイルバルブは、消防法に規定される「危険物貯蔵タンク元弁」として使用できます。

消防法に規定される「危険物の規制に関する政令」では、屋内外の危険物貯蔵タンクの元弁として使用するバルブは、鋳鋼製と定めていますが、昭和42年5月20日自消丙予発第32号通達により、ダクタイル鋳鉄製バルブも鋳鋼製と同等以上の性能があるものと認められており、この設備の元弁として法規上利用することができます。

## 活躍するダクタイルバルブ



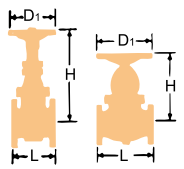
# ダクタイトル 鋳鉄バルブ



| 分類        |                                       | ゲートバルブ           |     |        |                                       |     |                |        |                                       |      |     |         |                                       |     |     |        |
|-----------|---------------------------------------|------------------|-----|--------|---------------------------------------|-----|----------------|--------|---------------------------------------|------|-----|---------|---------------------------------------|-----|-----|--------|
| クラス       |                                       | 10 K             |     |        |                                       |     |                | 16 K   |                                       |      |     |         |                                       |     |     |        |
| 形状        |                                       | 国土<br>納入図<br>CAD |     |        |                                       |     |                |        | 国土<br>納入図<br>CAD                      |      |     |         |                                       |     |     |        |
|           | 公共建築工事標準仕様書相当品                        |                  |     |        |                                       |     | 公共建築工事標準仕様書相当品 |        |                                       |      |     |         |                                       |     |     |        |
| 本体材料      | FCD-S                                 |                  |     |        |                                       |     |                |        |                                       |      |     |         |                                       |     |     |        |
| 要部材料      | ステンレスCR13                             |                  |     |        |                                       |     |                |        |                                       |      |     |         |                                       |     |     |        |
| 製品記号      | 10-DSR-N                              |                  |     |        | 10-DSRF-N                             |     |                |        | 10-DSRF-N(BB)                         |      |     |         | 16-DSR-N                              |     |     |        |
| 呼び径       | L                                     | H                | D1  | ¥      | L                                     | H   | D1             | ¥      | L                                     | H    | D1  | ¥       | L                                     | H   | D1  | ¥      |
| 10A(3/8B) | 60                                    | 150              | 60  | 9,730  | 90                                    | 164 | 70             | 26,500 |                                       |      |     |         | 65                                    | 163 | 70  | 21,500 |
| 15(1/2)   | 70                                    | 171              | 70  | 12,800 | 100                                   | 165 | 70             | 27,500 |                                       |      |     |         | 75                                    | 182 | 80  | 25,200 |
| 20(3/4)   | 75                                    | 198              | 80  | 17,000 | 110                                   | 188 | 80             | 35,300 |                                       |      |     |         | 80                                    | 212 | 90  | 29,200 |
| 25(1)     | 85                                    | 233              | 90  | 25,200 | 120                                   | 219 | 90             | 43,300 |                                       |      |     |         | 90                                    | 245 | 100 | 37,200 |
| 32(1 1/4) | 95                                    | 274              | 100 | 32,700 | 130                                   | 253 | 100            | 54,100 |                                       |      |     |         | 100                                   | 285 | 115 | 45,800 |
| 40(1 1/2) | 105                                   | 318              | 115 | 46,900 | 140                                   | 285 | 115            | 77,600 | 178                                   | 352  | 200 | 91,000  | 110                                   | 330 | 135 | 59,300 |
| 50(2)     |                                       |                  |     |        |                                       |     |                |        | 190                                   | 410  | 200 | 110,000 |                                       |     |     |        |
| 65(2 1/2) |                                       |                  |     |        |                                       |     |                |        | 203                                   | 479  | 250 | 141,000 |                                       |     |     |        |
| 80(3)     |                                       |                  |     |        |                                       |     |                |        | 229                                   | 566  | 250 | 172,000 |                                       |     |     |        |
| 100(4)    |                                       |                  |     |        |                                       |     |                |        | 254                                   | 667  | 300 | 249,000 |                                       |     |     |        |
| 125(5)    |                                       |                  |     |        |                                       |     |                |        | 267                                   | 779  | 300 | 271,000 |                                       |     |     |        |
| 150(6)    |                                       |                  |     |        |                                       |     |                |        | 292                                   | 969  | 350 | 378,000 |                                       |     |     |        |
| 200(8)    |                                       |                  |     |        |                                       |     |                |        | 330                                   | 1181 | 400 | 600,000 |                                       |     |     |        |
| 250(10)   |                                       |                  |     |        |                                       |     |                |        | 356                                   | 1404 | 450 | 802,000 |                                       |     |     |        |
| 300(12)   |                                       |                  |     |        |                                       |     |                |        |                                       |      |     |         |                                       |     |     |        |
| 最高許容圧力    | -10~220°Cの STEAM, PL, GAS, AIR 1.0MPa |                  |     |        | 300°C以下の STEAM, PL, GAS, AIR 1.0MPa   |     |                |        | -10~220°Cの GAS 1.6MPa                 |      |     |         | -10~220°Cの STEAM, PL, GAS, AIR 2.0MPa |     |     |        |
|           | -10~120°Cの H 1.4MPa                   |                  |     |        | -10~220°Cの STEAM, PL, GAS, AIR 1.2MPa |     |                |        | -10~220°Cの STEAM, PL, GAS, AIR 1.2MPa |      |     |         | -10~120°Cの H 2.2MPa                   |     |     |        |
| 備考        | ☆2009.3月より設計変更                        |                  |     |        | ●高圧ガス保安法に定める毒性ガス(ホスゲン・シアン化水素)を除く。     |     |                |        | ●蒸気・高温水ラインに好適。                        |      |     |         |                                       |     |     |        |

| 分類        |                                       | グローブバルブ                      |     |        |                                       |     |                |        |                                       |     |     |         |                                       |     |     |        |                                       |     |     |        |
|-----------|---------------------------------------|------------------------------|-----|--------|---------------------------------------|-----|----------------|--------|---------------------------------------|-----|-----|---------|---------------------------------------|-----|-----|--------|---------------------------------------|-----|-----|--------|
| クラス       |                                       | 10 K                         |     |        |                                       |     |                |        |                                       |     |     |         |                                       |     |     |        |                                       |     |     |        |
| 形状        |                                       | 国土<br>(1/2~2B)<br>納入図<br>CAD |     |        |                                       |     |                |        | 国土<br>納入図<br>CAD                      |     |     |         |                                       |     |     |        |                                       |     |     |        |
|           | 公共建築工事標準仕様書相当品                        |                              |     |        |                                       |     | 公共建築工事標準仕様書相当品 |        |                                       |     |     |         |                                       |     |     |        |                                       |     |     |        |
| 本体材料      | FCD-S                                 |                              |     |        |                                       |     |                |        |                                       |     |     |         |                                       |     |     |        |                                       |     |     |        |
| 要部材料      | ステンレスCR13                             |                              |     |        |                                       |     |                |        |                                       |     |     |         |                                       |     |     |        |                                       |     |     |        |
| 製品記号      | 10-DG-N                               |                              |     |        | 10-DGF-N                              |     |                |        | 10-DGF-N(BB)                          |     |     |         | 10-DD-N                               |     |     |        | 10-DDF-N                              |     |     |        |
| 呼び径       | L                                     | H                            | D1  | ¥      | L                                     | H   | D1             | ¥      | L                                     | H   | D1  | ¥       | L                                     | H   | D1  | ¥      | L                                     | H   | D1  | ¥      |
| 8A(1/4B)  | 50                                    | 108                          | 60  | 4,680  |                                       |     |                |        |                                       |     |     |         | 55                                    | 108 | 60  | 5,270  |                                       |     |     |        |
| 10(3/8)   | 55                                    | 108                          | 60  | 4,680  |                                       |     |                |        |                                       |     |     |         | 65                                    | 123 | 70  | 5,540  | 85                                    | 123 | 70  | 13,500 |
| 15(1/2)   | 65                                    | 122                          | 70  | 4,910  | 85                                    | 122 | 70             | 12,100 |                                       |     |     |         | 80                                    | 123 | 80  | 6,960  | 95                                    | 123 | 80  | 16,000 |
| 20(3/4)   | 80                                    | 125                          | 80  | 5,930  | 95                                    | 125 | 80             | 13,100 |                                       |     |     |         | 90                                    | 144 | 90  | 8,850  | 110                                   | 144 | 90  | 22,700 |
| 25(1)     | 90                                    | 146                          | 90  | 7,330  | 110                                   | 146 | 90             | 18,300 |                                       |     |     |         | 105                                   | 159 | 100 | 14,600 | 130                                   | 159 | 100 | 30,100 |
| 32(1 1/4) | 105                                   | 160                          | 100 | 13,400 | 130                                   | 160 | 100            | 25,800 |                                       |     |     |         | 120                                   | 178 | 115 | 20,600 | 150                                   | 178 | 115 | 37,700 |
| 40(1 1/2) | 120                                   | 180                          | 115 | 17,200 | 150                                   | 180 | 115            | 32,900 | 203                                   | 302 | 200 | 93,200  | 140                                   | 197 | 135 | 29,900 | 180                                   | 197 | 135 | 49,600 |
| 50(2)     | 140                                   | 198                          | 135 | 25,100 | 180                                   | 198 | 135            | 41,900 | 216                                   | 317 | 225 | 113,000 |                                       |     |     |        |                                       |     |     |        |
| 65(2 1/2) |                                       |                              |     |        |                                       |     |                |        | 241                                   | 356 | 250 | 136,000 |                                       |     |     |        |                                       |     |     |        |
| 80(3)     |                                       |                              |     |        |                                       |     |                |        | 292                                   | 377 | 250 | 185,000 |                                       |     |     |        |                                       |     |     |        |
| 100(4)    |                                       |                              |     |        |                                       |     |                |        | 356                                   | 460 | 300 | 314,000 |                                       |     |     |        |                                       |     |     |        |
| 125(5)    |                                       |                              |     |        |                                       |     |                |        | 406                                   | 524 | 350 | 390,000 |                                       |     |     |        |                                       |     |     |        |
| 150(6)    |                                       |                              |     |        |                                       |     |                |        | 495                                   | 585 | 400 | 633,000 |                                       |     |     |        |                                       |     |     |        |
| 200(8)    |                                       |                              |     |        |                                       |     |                |        | 622                                   | 880 | 360 |         |                                       |     |     |        |                                       |     |     |        |
| 250(10)   |                                       |                              |     |        |                                       |     |                |        |                                       |     |     |         |                                       |     |     |        |                                       |     |     |        |
| 最高許容圧力    | -10~220°Cの STEAM, PL, GAS, AIR 1.0MPa |                              |     |        | -10~120°Cの H 1.4MPa                   |     |                |        | 300°C以下の STEAM, PL, GAS, AIR 1.0MPa   |     |     |         | -10~130°Cの STEAM, PL, GAS, AIR 1.0MPa |     |     |        | -10~220°Cの STEAM, PL, GAS, AIR 1.2MPa |     |     |        |
|           | -10~120°Cの H 1.4MPa                   |                              |     |        | -10~120°Cの STEAM, PL, GAS, AIR 1.4MPa |     |                |        | -10~120°Cの STEAM, PL, GAS, AIR 1.2MPa |     |     |         | -10~120°Cの H 1.4MPa                   |     |     |        | -10~120°Cの H 1.4MPa                   |     |     |        |
| 備考        | ☆2009.3月より設計変更、10-DG-N 呼び径8A追加        |                              |     |        | ●高圧ガス保安法に定める毒性ガス(ホスゲン・シアン化水素)を除く。     |     |                |        | ●高圧ガス保安法に定める毒性ガス(ホスゲン・シアン化水素)を除く。     |     |     |         | ●蒸気・高温水ラインに好適。                        |     |     |        | 250Aはギア操作式です(製品記号:10-DGF-N-W/GB)      |     |     |        |

(本体防錆塗装付 アクリル変性アルキド樹脂塗装(シルバー色))



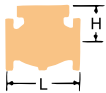
# ダクタイル 鋳鉄バルブ

| 分類        |   | ゲートバルブ    |                |        |  |               |                |                        |   |           |                |           |  |           |                |                        |     |               |     |           |  |
|-----------|---|-----------|----------------|--------|--|---------------|----------------|------------------------|---|-----------|----------------|-----------|--|-----------|----------------|------------------------|-----|---------------|-----|-----------|--|
| クラス       |   | 16 K      |                |        |  |               |                |                        |   | 20 K      |                |           |  |           |                |                        |     |               |     |           |  |
| 形状        |   | 国土<br>納入図 |                |        |  |               |                | 国土<br>(65~300A)<br>納入図 |   |           |                | 国土<br>納入図 |  |           |                | 国土<br>(65~300A)<br>納入図 |     |               |     |           |  |
|           | 公共建築工事標準仕様書相当品  |           | 公共建築工事標準仕様書相当品 |        | 公共建築工事標準仕様書相当品   |               | 公共建築工事標準仕様書相当品 |                        | 公共建築工事標準仕様書相当品  |           | 公共建築工事標準仕様書相当品 |           | 公共建築工事標準仕様書相当品   |           | 公共建築工事標準仕様書相当品 |                        |     |               |     |           |  |
| 本体材料      |   | FCD-S     |                |        |  |               |                |                        |   |           |                |           |  |           |                |                        |     |               |     |           |  |
| 要部材料      |   | ステンレスCR13 |                |        |  |               |                |                        |   |           |                |           |  |           |                |                        |     |               |     |           |  |
| 製品記号      |   | 16-DSRF-N |                |        |  | 16-DSRF-N(BB) |                |                        |   | 20-DSRF-N |                |           |  | 20-DSRF-N |                |                        |     | 20-DSRF-N(BB) |     |           |  |
| 呼び径       | L   | H         | D1             | ¥      | L  | H             | D1             | ¥                      | L   | H         | D1             | ¥         | L  | H         | D1             | ¥                      | L   | H             | D1  | ¥         |  |
| 10A(3/8B) | 108   | 163       | 70             | 31,100 |  |               |                |                        | 70  | 175       | 90             | 31,700    | 108  | 175       | 90             | 41,400                 |     |               |     |           |  |
| 15(1/2)   | 117   | 164       | 70             | 31,400 |  |               |                |                        | 75  | 177       | 90             | 36,300    | 117  | 177       | 90             | 43,100                 |     |               |     |           |  |
| 20(3/4)   | 127   | 187       | 80             | 36,300 |  |               |                |                        | 85  | 214       | 100            | 42,800    | 127  | 214       | 100            | 51,700                 |     |               |     |           |  |
| 25(1)     | 140   | 219       | 90             | 45,700 |  |               |                |                        | 95  | 241       | 115            | 50,100    | 140  | 241       | 115            | 60,000                 |     |               |     |           |  |
| 32(1 1/4) | 165   | 253       | 100            | 52,200 |  |               |                |                        | 105   | 277       | 135            | 57,200    | 165  | 277       | 135            | 69,100                 |     |               |     |           |  |
| 40(1 1/2) | 178   | 285       | 115            | 68,400 | 178  | 352           | 200            | 108,000                | 115   | 301       | 135            | 68,100    |  |           |                |                        | 216 | 395           | 200 | 116,000   |  |
| 50(2)     |   |           |                |        | 190  | 410           | 200            | 131,000                |   |           |                |           |  |           |                |                        | 241 | 450           | 200 | 147,000   |  |
| 65(2 1/2) |   |           |                |        | 203  | 479           | 250            | 172,000                |   |           |                |           |  |           |                |                        | 283 | 520           | 250 | 182,000   |  |
| 80(3)     |   |           |                |        | 229  | 566           | 250            | 210,000                |   |           |                |           |  |           |                |                        | 305 | 595           | 250 | 246,000   |  |
| 100(4)    |   |           |                |        | 254  | 667           | 300            | 335,000                |   |           |                |           |  |           |                |                        | 381 | 725           | 300 | 456,000   |  |
| 125(5)    |   |           |                |        | 267  | 779           | 300            | 412,000                |   |           |                |           |  |           |                |                        | 403 | 820           | 350 | 469,000   |  |
| 150(6)    |   |           |                |        | 292  | 993           | 350            | 615,000                |   |           |                |           |  |           |                |                        | 419 | 1070          | 400 | 723,000   |  |
| 200(8)    |   |           |                |        | 330  | 1181          | 400            | 824,000                |   |           |                |           |  |           |                |                        | 457 | 1247          | 450 | 959,000   |  |
| 250(10)   |   |           |                |        | 356  | 1404          | 450            | 1,206,000              |   |           |                |           |  |           |                |                        | 502 | 1451          | 500 | 1,369,000 |  |
| 300(12)   |   |           |                |        |  |               |                |                        |   |           |                |           |  |           |                |                        |     |               |     |           |  |
| 最高許容圧力    | -10~220℃の STEAM (P), (AIR) 2.0MPa<br>-10~220℃の GAS 1.6MPa<br>-10~120℃の H 2.2MPa |           |                |        | 350℃以下の STEAM (P), (AIR) 1.6MPa<br>300℃以下の STEAM (P), (AIR) 1.8MPa<br>-10~220℃の STEAM (P), (AIR), (GAS) 2.0MPa<br>-10~120℃の H 2.2MPa |               |                |                        | 350℃以下の STEAM (P), (AIR) 2.0MPa<br>-10~220℃の GAS 2.4MPa<br>-10~120℃の H 2.8MPa |           |                |           | 300℃以下の STEAM (P), (AIR) 2.3MPa<br>-10~220℃の STEAM (P), (AIR) 2.5MPa<br>-10~120℃の H 2.8MPa |           |                |                        |     |               |     |           |  |
| 備考        | ●高圧ガス保安法に定める毒性ガス(ホスゲン・シアン化水素)を除く。<br>☆2009.3月より設計変更                             |           |                |        | ●高圧ガス保安法に定める毒性ガス(ホスゲン・シアン化水素)を除く。<br>☆2006.3月より設計変更  |               |                |                        | ●蒸気・高温水ラインに好適。<br>☆2009.3月より設計変更(20-DSRF 呼び径50 <sup>A</sup> 中止)               |           |                |           |  |           |                |                        |     |               |     |           |  |

| 分類        |   | グローブバルブ   |                |        |  |           |                |  |   |              |                |                               |  |         |                |                       |                |          |                |                        |     |              |     |         |  |
|-----------|---|-----------|----------------|--------|--|-----------|----------------|--|---|--------------|----------------|-------------------------------|--|---------|----------------|-----------------------|----------------|----------|----------------|------------------------|-----|--------------|-----|---------|--|
| クラス       |   | 16 K      |                |        |  |           |                |  |   | 20 K         |                |                               |  |         |                |                       |                |          |                |                        |     |              |     |         |  |
| 形状        |   | 国土<br>納入図 |                |        |  | 国土<br>納入図 |                | 国土<br>(65~200A)<br>CAD<br>(80~200A)<br>納入図 |   |              |                | TOYO<br>国土<br>(1/2~2B)<br>納入図 |  |         |                | 国土<br>(15~50A)<br>納入図 |                |          |                | 国土<br>(65~200A)<br>納入図 |     |              |     |         |  |
|           | 公共建築工事標準仕様書相当品  |           | 公共建築工事標準仕様書相当品 |        | 公共建築工事標準仕様書相当品   |           | 公共建築工事標準仕様書相当品 |  | 公共建築工事標準仕様書相当品  |              | 公共建築工事標準仕様書相当品 |                               | 公共建築工事標準仕様書相当品   |         | 公共建築工事標準仕様書相当品 |                       | 公共建築工事標準仕様書相当品 |          | 公共建築工事標準仕様書相当品 |                        |     |              |     |         |  |
| 本体材料      |   | FCD-S     |                |        |  |           |                |  |   |              |                |                               |  |         |                |                       |                |          |                |                        |     |              |     |         |  |
| 要部材料      |   | ステンレスCR13 |                |        |  |           |                |  |   |              |                |                               |  |         |                |                       |                |          |                |                        |     |              |     |         |  |
| 製品記号      |   | 16-DG-N   |                |        |  | 16-DGF-N  |                |  |   | 16-DGF-N(BB) |                |                               |  | 20-DG-N |                |                       |                | 20-DGF-N |                |                        |     | 20-DGF-N(BB) |     |         |  |
| 呼び径       | L   | H         | D1             | ¥      | L  | H         | D1             | ¥  | L   | H            | D1             | ¥                             | L  | H       | D1             | ¥                     | L              | H        | D1             | ¥                      | L   | H            | D1  | ¥       |  |
| 10A(3/8B) | 70  | 122       | 80             | 14,500 | 108  | 122       | 80             | 20,700                                     |   |              |                |                               | 75   | 136     | 70             | 14,900                | 110            | 136      | 70             | 21,400                 |     |              |     |         |  |
| 15(1/2)   | 85  | 128       | 80             | 16,500 | 117  | 128       | 80             | 24,900                                     |   |              |                |                               | 78   | 138     | 80             | 16,200                | 110            | 138      | 80             | 22,900                 |     |              |     |         |  |
| 20(3/4)   | 95  | 147       | 100            | 21,900 | 127  | 146       | 100            | 31,100                                     |   |              |                |                               | 91   | 157     | 100            | 19,400                | 120            | 157      | 100            | 28,800                 |     |              |     |         |  |
| 25(1)     | 110   | 165       | 115            | 33,800 | 140  | 165       | 115            | 39,800                                     |   |              |                |                               | 105  | 178     | 115            | 23,600                | 130            | 178      | 115            | 37,700                 |     |              |     |         |  |
| 32(1 1/4) | 125   | 182       | 115            | 38,100 | 165  | 182       | 115            | 47,100                                     |   |              |                |                               | 122  | 202     | 135            | 37,700                | 160            | 202      | 135            | 45,600                 |     |              |     |         |  |
| 40(1 1/2) | 145   | 196       | 135            | 50,300 | 203  | 198       | 135            | 65,700                                     | 203   | 302          | 200            | 103,000                       | 135  | 210     | 135            | 45,400                | 180            | 210      | 135            | 56,400                 |     |              |     |         |  |
| 50(2)     |   |           |                |        |  |           |                |  | 160   | 239          | 180            | 57,200                        | 230  | 239     | 180            | 74,700                |                |          |                |                        | 267 | 243          | 225 | 145,000 |  |
| 65(2 1/2) |   |           |                |        |  |           |                |  |   |              |                |                               |  |         |                |                       |                |          |                |                        | 292 | 347          | 250 | 156,000 |  |
| 80(3)     |   |           |                |        |  |           |                |  |   |              |                |                               |  |         |                |                       |                |          |                |                        | 318 | 382          | 250 | 173,000 |  |
| 100(4)    |   |           |                |        |  |           |                |  |   |              |                |                               |  |         |                |                       |                |          |                |                        | 356 | 457          | 300 | 236,000 |  |
| 125(5)    |   |           |                |        |  |           |                |  |   |              |                |                               |  |         |                |                       |                |          |                |                        | 400 | 534          | 350 | 428,000 |  |
| 150(6)    |   |           |                |        |  |           |                |  |   |              |                |                               |  |         |                |                       |                |          |                |                        | 444 | 593          | 400 | 537,000 |  |
| 200(8)    |   |           |                |        |  |           |                |  |   |              |                |                               |  |         |                |                       |                |          |                |                        | 559 | 697          | 560 | 863,000 |  |
| 250(10)   |   |           |                |        |  |           |                |  |   |              |                |                               |  |         |                |                       |                |          |                |                        |     |              |     |         |  |
| 300(12)   |   |           |                |        |  |           |                |  |   |              |                |                               |  |         |                |                       |                |          |                |                        |     |              |     |         |  |
| 最高許容圧力    | -10~220℃の STEAM (P), (AIR) 2.0MPa<br>-10~220℃の GAS 1.6MPa<br>-10~120℃の H 2.2MPa |           |                |        | 350℃以下の STEAM (P), (AIR) 1.6MPa<br>300℃以下の STEAM (P), (AIR) 1.8MPa<br>-10~220℃の STEAM (P), (AIR), (GAS) 2.0MPa<br>-10~120℃の H 2.2MPa |           |                |  | 350℃以下の STEAM (P), (AIR) 2.0MPa<br>-10~220℃の GAS 2.4MPa<br>-10~120℃の H 2.8MPa |              |                |                               | 300℃以下の STEAM (P), (AIR) 2.3MPa<br>-10~220℃の STEAM (P), (AIR) 2.5MPa |         |                |                       |                |          |                |                        |     |              |     |         |  |
| 備考        | ●高圧ガス保安法に定める毒性ガス(ホスゲン・シアン化水素)を除く。<br>☆2009.3月より設計変更                             |           |                |        | ●高圧ガス保安法に定める毒性ガス(ホスゲン・シアン化水素)を除く。<br>☆2006.3月より設計変更  |           |                |  | ●蒸気・高温水ラインに好適。<br>☆2009.3月より設計変更  |              |                |                               |  |         |                |                       |                |          |                |                        |     |              |     |         |  |

(本体防錆塗装付 アクリル変性アルキド樹脂塗装(シルバー色))

# ダクタイトル 鋳鉄バルブ

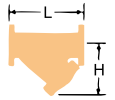


| 分類                     | チェッキバルブ  |     |         |  |    |        |   |      |        |  |                |        |           |     |         |  |  |  |
|------------------------|--|-----|---------|--|----|--------|---|------|--------|--|----------------|--------|-----------|-----|---------|--|--|--|
| クラス                    | 10 K   |     |         |  |    | 16 K   |   |      |        |  |                |        |           |     |         |  |  |  |
| 形状                     | スイング式  |     | リフト式    |  |    | リフト式   |   | リフト式 |        |  | スイング式          |        |           |     |         |  |  |  |
|                        |  |     |         |  |    |        |   |      |        |  |                |        |           |     |         |  |  |  |
| 本体材料                   | FCD-S  |     |         |  |    |        |   |      |        |  |                |        |           |     |         |  |  |  |
| 要部材料                   | ステンレスCR13  |     |         |  |    |        |   |      |        |  |                |        |           |     |         |  |  |  |
| 製品記号                   | 10-DNSF-N  |     |         | 10-DN-N  |    |        | 16-DN-N   |      |        | 16-DNF-N   |                |        | 16-DNSF-N |     |         |  |  |  |
| 呼び径                    | L  | H   | ¥       | L  | H  | ¥      | L   | H    | ¥      | L  | H              | ¥      | L         | H   | ¥       |  |  |  |
| 15A(1/2 <sup>B</sup> ) |  |     |         | 65   | 39 | 5,780  | 70  | 50   | 11,400 | 108  | 50             | 14,500 |           |     |         |  |  |  |
| 20(3/4)                |  |     |         | 80   | 42 | 7,380  | 85  | 53   | 13,900 | 117  | 53             | 18,800 |           |     |         |  |  |  |
| 25(1)                  |  |     |         | 90   | 48 | 8,720  | 95  | 61   | 17,700 | 127  | 61             | 23,600 |           |     |         |  |  |  |
| 32(1 1/4)              |  |     |         | 105  | 56 | 14,500 | 110   | 69   | 22,700 | 140  | 69             | 29,900 |           |     |         |  |  |  |
| 40(1 1/2)              |  |     |         | 120  | 65 | 18,500 | 125   | 75   | 30,900 | 165  | 75             | 36,300 |           |     |         |  |  |  |
| 50(2)                  | 203  | 120 | 103,000 | 140  | 73 | 29,200 | 145   | 87   | 40,500 | 203  | 87             | 48,200 | 203       | 120 | 138,000 |  |  |  |
| 65(2 1/2)              | 216  | 130 | 118,000 |  |    |        |   |      |        |  |                |        | 216       | 135 | 159,000 |  |  |  |
| 80(3)                  | 241  | 145 | 149,000 |  |    |        |   |      |        |  |                |        | 241       | 145 | 202,000 |  |  |  |
| 100(4)                 | 292  | 160 | 212,000 |  |    |        |   |      |        |  |                |        | 292       | 165 | 224,000 |  |  |  |
| 125(5)                 | 330  | 195 | 286,000 |  |    |        |   |      |        |  |                |        | 330       | 200 | 301,000 |  |  |  |
| 150(6)                 | 356  | 215 | 329,000 |  |    |        |   |      |        |  |                |        | 356       | 260 | 362,000 |  |  |  |
| 200(8)                 | 495  | 255 | 501,000 |  |    |        |   |      |        |  |                |        | 495       | 317 | 518,000 |  |  |  |
| 最高許容圧力                 | 300℃以下のSTEAM, OIL, AIR 1.0MPa<br>-10~220℃のSTEAM, GAS, AIR 1.2MPa<br>-10~120℃のH 1.4MPa  |     |         | -10~120℃のH 1.37MPa<br>-10~220℃のSTEAM, GAS, AIR 0.98MPa |    |        | -10~220℃のSTEAM, OIL, AIR 2.0MPa<br>-10~220℃のGAS 1.6MPa<br>-10~120℃のH 2.2MPa |      |        | 350℃以下のSTEAM, OIL, AIR 1.6MPa<br>300℃以下のSTEAM, OIL, AIR 1.8MPa<br>-10~220℃のSTEAM, GAS, AIR 2.0MPa<br>-10~120℃のH 2.2MPa |                |        |           |     |         |  |  |  |
| 備考                     | <ul style="list-style-type: none"> <li>●水平配管・正立のみ使用可</li> <li>●高圧ガス保安法に定める毒性ガス(ホスゲン・シアン化水素)を除く。</li> <li>●蒸気・高温水ラインに好適。</li> </ul> |     |         |  |    |        |   |      |        |  |                |        |           |     |         |  |  |  |
|                        | ☆2009.3月より設計変更   |     |         |  |    |        |   |      |        |  | ☆2006.3月より設計変更 |        |           |     |         |  |  |  |

| 分類                     | チェッキバルブ  |    |        |  |    |        |                   |     |         |                  | ウイングチェッキバルブ® |                  | ボールバルブ |  |  |
|------------------------|--|----|--------|--|----|--------|-------------------|-----|---------|------------------|--------------|------------------|--------|--|--|
| クラス                    | 20 K   |    |        |  |    |        |                   |     |         |                  |              |                  | 10 K   |  |  |
| 形状                     | リフト式   |    | リフト式   |  |    | スイング式  |                   |     |         |                  |              |                  |        |  |  |
|                        |  |    |        |  |    |        |                   |     |         |                  |              |                  |        |  |  |
| 本体材料                   | FCD-S  |    |        |  |    |        |                   |     |         |                  |              |                  |        |  |  |
| 要部材料                   | ステンレスCR13  |    |        |  |    |        |                   |     |         |                  |              |                  |        |  |  |
| 製品記号                   | 20-DN-N  |    |        | 20-DNF-N   |    |        | 20-DNSF-N         |     |         | 20-DNW           |              | 10-DBF-N-L       |        |  |  |
| 呼び径                    | L  | H  | ¥      | L  | H  | ¥      | L                 | H   | ¥       |                  |              |                  |        |  |  |
| 10A(3/8 <sup>B</sup> ) |  |    |        |  |    |        |                   |     |         |                  |              |                  |        |  |  |
| 15(1/2)                | 78   | 56 | 16,600 | 110  | 56 | 20,400 |                   |     |         |                  |              |                  |        |  |  |
| 20(3/4)                | 91   | 60 | 19,600 | 120  | 60 | 24,800 |                   |     |         |                  |              |                  |        |  |  |
| 25(1)                  | 105  | 68 | 24,600 | 130  | 68 | 32,900 |                   |     |         |                  |              |                  |        |  |  |
| 32(1 1/4)              | 122  | 80 | 37,600 | 160  | 80 | 42,800 |                   |     |         |                  |              |                  |        |  |  |
| 40(1 1/2)              | 135  | 85 | 43,900 | 180  | 85 | 47,700 |                   |     |         |                  |              |                  |        |  |  |
| 50(2)                  | 160  | 99 | 56,500 | 230  | 99 | 63,500 | 267               | 135 | 160,000 | この製品は64頁をご覧ください。 |              | この製品は70頁をご覧ください。 |        |  |  |
| 65(2 1/2)              |  |    |        |  |    |        | 292               | 145 | 172,000 |                  |              |                  |        |  |  |
| 80(3)                  |  |    |        |  |    |        | 318               | 160 | 219,000 |                  |              |                  |        |  |  |
| 100(4)                 |  |    |        |  |    |        | 356               | 185 | 272,000 |                  |              |                  |        |  |  |
| 125(5)                 |  |    |        |  |    |        | 400               | 220 | 368,000 |                  |              |                  |        |  |  |
| 150(6)                 |  |    |        |  |    |        | 444               | 240 | 435,000 |                  |              |                  |        |  |  |
| 200(8)                 |  |    |        |  |    |        | 533               | 275 | 672,000 |                  |              |                  |        |  |  |
| 250(10)                |  |    |        |  |    |        |                   |     |         |                  |              |                  |        |  |  |
| 300(12)                |  |    |        |  |    |        |                   |     |         |                  |              |                  |        |  |  |
| 最高許容圧力                 | 350℃以下のSTEAM, OIL, AIR 2.0MPa<br>300℃以下のSTEAM, OIL, AIR 2.3MPa   |    |        | -10~220℃のGAS 2.4MPa<br>-10~220℃のSTEAM, OIL, AIR 2.5MPa |    |        | -10~120℃のH 2.8MPa |     |         |                  |              |                  |        |  |  |
| 備考                     | <ul style="list-style-type: none"> <li>●水平配管・正立のみ使用可</li> <li>●高圧ガス保安法に定める毒性ガス(ホスゲン・シアン化水素)を除く。</li> </ul> |    |        |  |    |        |                   |     |         |                  |              |                  |        |  |  |
|                        | ☆2009.3月より設計変更   |    |        |  |    |        |                   |     |         |                  |              |                  |        |  |  |

(本体防錆塗装付 アクリル変性アルキド樹脂塗装(シルバー色))

# ダクティル 鋳鉄バルブ



| 分類        |                                   | Y形ストレーナ         |         |                                      |  |                 |                                   |                    |        |                                      |  |                                 |                                   |     |         |                                      |  |  |
|-----------|-----------------------------------|-----------------|---------|--------------------------------------|--|-----------------|-----------------------------------|--------------------|--------|--------------------------------------|--|---------------------------------|-----------------------------------|-----|---------|--------------------------------------|--|--|
| クラス       |                                   | 10 K            |         |                                      |  |                 |                                   | 16 K               |        |                                      |  |                                 |                                   |     |         |                                      |  |  |
| 形状        |                                   | TOYO CAD<br>納入図 |         | TOYO CAD<br>納入図 国土<br>(65~200*)      |  | TOYO CAD<br>納入図 |                                   | TOYO CAD<br>納入図 国土 |        | TOYO CAD<br>納入図                      |  | TOYO CAD<br>納入図 国土<br>(65~300*) |                                   |     |         |                                      |  |  |
|           |                                   |                 |         |                                      |  |                 |                                   |                    |        |                                      |  |                                 |                                   |     |         |                                      |  |  |
| 本体材料      |                                   | FCD-S           |         |                                      |  |                 |                                   |                    |        |                                      |  |                                 |                                   |     |         |                                      |  |  |
| 要部材料      |                                   | SUS 304         |         |                                      |  |                 |                                   |                    |        |                                      |  |                                 |                                   |     |         |                                      |  |  |
| 製品記号      | 10-DTF-N                          |                 |         | (40M)10-DTF-N                        |  |                 | 16-DT-N                           |                    |        | (40M)16-DT-N                         |  |                                 | 16-DTF-N                          |     |         | (40M)16-DTF-N                        |  |  |
| 呼び径       | L                                 | H               | ¥       | ¥                                    |  |                 | L                                 | H                  | ¥      | ¥                                    |  |                                 | L                                 | H   | ¥       | ¥                                    |  |  |
| 10A(3/8B) |                                   |                 |         |                                      |  |                 | 85                                | 60                 | 9,470  |                                      |  |                                 |                                   |     |         |                                      |  |  |
| 15(1/2)   |                                   |                 |         |                                      |  |                 | 100                               | 65                 | 10,900 |                                      |  |                                 | 140                               | 63  | 18,200  |                                      |  |  |
| 20(3/4)   |                                   |                 |         |                                      |  |                 |                                   |                    |        |                                      |  |                                 |                                   |     |         |                                      |  |  |
| 25(1)     |                                   |                 |         |                                      |  |                 | 115                               | 75                 | 15,600 |                                      |  |                                 | 150                               | 77  | 22,900  |                                      |  |  |
| 32(1 1/4) |                                   |                 |         |                                      |  |                 | 135                               | 90                 | 21,900 |                                      |  |                                 | 170                               | 90  | 31,400  |                                      |  |  |
| 40(1 1/2) |                                   |                 |         |                                      |  |                 | 150                               | 100                | 31,100 |                                      |  |                                 | 190                               | 100 | 36,100  |                                      |  |  |
| 50(2)     | 230                               | 138             | 42,800  |                                      |  |                 | 180                               | 115                | 36,300 |                                      |  |                                 | 250                               | 168 | 50,000  |                                      |  |  |
| 65(2 1/2) | 305                               | 212             | 63,000  |                                      |  |                 |                                   |                    |        |                                      |  |                                 | 305                               | 212 | 75,600  |                                      |  |  |
| 80(3)     | 360                               | 242             | 78,400  |                                      |  |                 |                                   |                    |        |                                      |  |                                 | 360                               | 242 | 93,100  |                                      |  |  |
| 100(4)    | 415                               | 284             | 105,000 |                                      |  |                 |                                   |                    |        |                                      |  |                                 | 415                               | 284 | 126,000 |                                      |  |  |
| 125(5)    | 465                               | 325             | 168,000 |                                      |  |                 |                                   |                    |        |                                      |  |                                 | 465                               | 325 | 202,000 |                                      |  |  |
| 150(6)    | 515                               | 370             | 215,000 |                                      |  |                 |                                   |                    |        |                                      |  |                                 | 515                               | 370 | 252,000 |                                      |  |  |
| 200(8)    | 580                               | 462             | 292,000 |                                      |  |                 |                                   |                    |        |                                      |  |                                 | 580                               | 462 | 349,000 |                                      |  |  |
| 250(10)   |                                   |                 |         |                                      |  |                 |                                   |                    |        |                                      |  |                                 | 680                               | 536 | 594,000 |                                      |  |  |
| 300(12)   |                                   |                 |         |                                      |  |                 |                                   |                    |        |                                      |  |                                 | 800                               | 625 | 811,000 |                                      |  |  |
| 最高許容圧力    | 260℃以下の STEAM PL GAS AIR 1.1MPa*  |                 |         |                                      |  |                 | -10~220℃の STEAM PL GAS AIR 2.0MPa |                    |        |                                      |  |                                 | 260℃以下の STEAM PL GAS AIR 1.9MPa*  |     |         |                                      |  |  |
|           | -10~220℃の STEAM PL GAS AIR 1.2MPa |                 |         |                                      |  |                 | -10~120℃の H 2.2MPa                |                    |        |                                      |  |                                 | -10~220℃の STEAM PL GAS AIR 2.0MPa |     |         |                                      |  |  |
| 備考        | -10~120℃の H 1.4MPa                |                 |         |                                      |  |                 |                                   |                    |        |                                      |  |                                 | -10~120℃の H 2.2MPa                |     |         |                                      |  |  |
|           | *標準品は260℃以下                       |                 |         |                                      |  |                 |                                   |                    |        |                                      |  |                                 | *標準品は260℃以下                       |     |         |                                      |  |  |
|           | ●標準スクリーン:多孔板                      |                 |         | ●標準スクリーン:40メッシュです。40メッシュ以外は、オプションです。 |  |                 | ●標準スクリーン:多孔板                      |                    |        | ●標準スクリーン:40メッシュです。40メッシュ以外は、オプションです。 |  |                                 | ●標準スクリーン:多孔板                      |     |         | ●標準スクリーン:40メッシュです。40メッシュ以外は、オプションです。 |  |  |
|           | ☆2006.6月より設計変更                    |                 |         | ☆2007.3月より記載追加                       |  |                 | ☆2006.6月より設計変更                    |                    |        | ☆2007.3月より記載追加                       |  |                                 | ☆2006.6月より設計変更                    |     |         | ☆2007.3月より記載追加                       |  |  |

ガスは、高圧ガス保安法の定める毒性ガス(ホスゲン・シアン化水素)を除く。

| 分類        |  | Y形ストレーナ  |        |          |     |          |          |          |   |          |   |          |  |
|-----------|--|----------|--------|----------|-----|----------|----------|----------|---|----------|---|----------|--|
| クラス       |  | 20 K     |        |          |     |          |          |          |   |          |   |          |  |
| 形状        |  | TOYO 納入図 |        | TOYO 納入図 |     | TOYO 納入図 |          | TOYO 納入図 |   | TOYO 納入図 |   | TOYO 納入図 |  |
|           |  |          |        |          |     |          |          |          |   |          |   |          |  |
| 本体材料      |  | FCD-S    |        |          |     |          |          |          |   |          |   |          |  |
| 要部材料      |  | SUS 304  |        |          |     |          |          |          |   |          |   |          |  |
| 製品記号      | 20-DT-N  |          |        |          |     |          | 20-DTF-N |          |   |          |   |          |  |
| 呼び径       | L  | H        | ¥      | L        | H   | ¥        | L        | H        | ¥ | L        | H | ¥        |  |
| 10A(3/8B) | 80   | 65       | 19,100 | 120      | 65  |          |          |          |   |          |   |          |  |
| 15(1/2)   | 85   | 65       | 19,200 | 125      | 65  | 22,500   |          |          |   |          |   |          |  |
| 20(3/4)   | 100  | 70       | 21,000 | 140      | 70  | 25,200   |          |          |   |          |   |          |  |
| 25(1)     | 115  | 83       | 23,400 | 160      | 85  | 33,500   |          |          |   |          |   |          |  |
| 32(1 1/4) | 135  | 120      | 36,300 | 185      | 124 | 40,700   |          |          |   |          |   |          |  |
| 40(1 1/2) | 150  | 130      | 40,300 | 200      | 135 | 49,500   |          |          |   |          |   |          |  |
| 50(2)     | 180  | 152      | 51,700 | 250      | 163 | 69,600   |          |          |   |          |   |          |  |
| 最高許容圧力    | 260℃以下の STEAM PL GAS AIR 2.4MPa ただし、標準品は260℃以下 |          |        |          |     |          |          |          |   |          |   |          |  |
|           | -10~220℃の STEAM PL GAS AIR 2.5MPa              |          |        |          |     |          |          |          |   |          |   |          |  |
| 備考        | -10~120℃の H 2.8MPa                             |          |        |          |     |          |          |          |   |          |   |          |  |
|           | ●標準スクリーン:40メッシュ                                |          |        |          |     |          |          |          |   |          |   |          |  |
|           | ●蒸気・高温水ラインに好適。                                 |          |        |          |     |          |          |          |   |          |   |          |  |
|           | ☆2009.3月より設計変更                                 |          |        |          |     |          |          |          |   |          |   |          |  |

(本体防錆塗装付 アクリル変性アルキド樹脂塗装(シルバー色))

■本表以外の大口径弁、電動および空気圧アクチュエータ付特殊仕様弁などは別途お見積りいたします。

■「危険物の規制に関する政令」では、屋内外の危険物貯蔵タンクのパルブは鋳鋼製と定められていますが、昭和42年5月6日付自消内予発第32号通達によりダクティルバルブの使用も認められています。